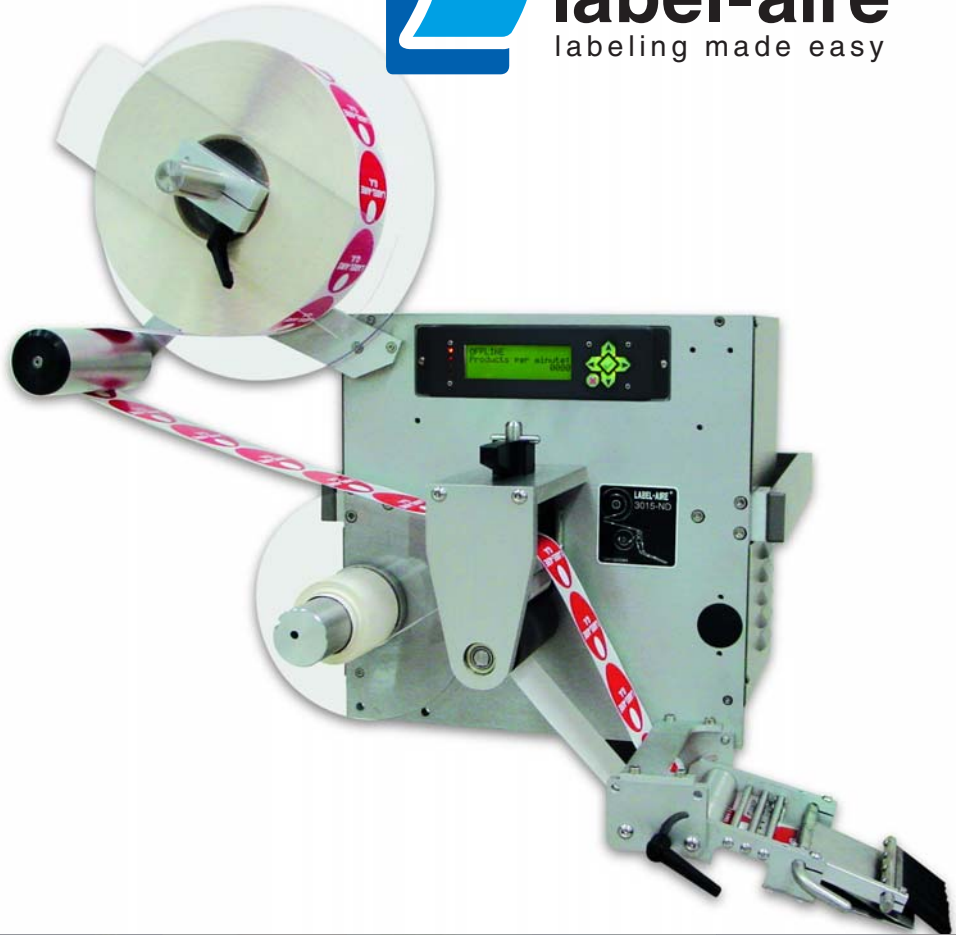


Modelo 3015-ND



3015-ND Wipe-On

Aplicador primario

El aplicador primario modelo 3015-ND Wipe-On de Label-Aire® es un aplicador de etiquetas de barrido por contacto económico, fácil de usar, e incluso más fácil a final de cuentas.

El aplicador de etiquetas modelo 3015-ND Wipe-On cumple con su promesa de velocidad, precisión, facilidad de uso y accesibilidad. El resultado son costos de operación más bajos y mayor productividad para su negocio.

El modelo 3015-ND de Label-Aire fue diseñado para aplicaciones de etiquetas por presión en todos los mercados (disponible en configuraciones de 220 voltios, 50 Hz, o 115 voltios, 60 Hz). Bajo el 3015-ND está un etiquetador avanzado que tiene muchas características estándar que le dan un valor excepcional. El 3015-ND no sólo puede convertirse para usarse para mano derecha o izquierda, sino que también aplica las etiquetas en la parte superior, en los lados o en la parte inferior de los productos a una velocidad de hasta 25 m (1000") de cinta por minuto con una precisión de aplicación de etiquetas de hasta +/- 0.08 mm (1/32").

Ponga esta tecnología accesible de sensibilidad a la presión a trabajar para usted todo el día, todos los días. Igual que todos nuestros equipos, el modelo 3015-ND Wipe-On se fabrica según los estrictos estándares de calidad de Label-Aire.

Para que se comunique con usted un distribuidor autorizado de Label-Aire, visite www.label-aire.com.



Especificaciones del 3015-ND Wipe-On

Dimensiones:

Altura: 670 mm (26.22")
 Longitud: 700 mm (27.66")
 Ancho: 350 mm (13.9")

Peso:

36.3 kg (80 lb)

Dimensiones estándar de etiquetas:

Ancho máximo de cinta: 101.6 mm (4") estándar, 152.4 mm (6")
 opcional Ancho mínimo de cinta: 25.4 mm (1")
 Longitud mínima de etiqueta: 9.5 mm (0.0375")
 Longitud máxima de etiqueta: 508 mm (20")

Paquetes de etiquetas:

Rollos estándar de 305 mm (12") de D.E. en centros de 76 mm (3") de D.I.

Velocidad de alimentación:

Hasta 25 m (1000") de cinta por minuto

Precisión de alimentación de etiquetas:

Hasta +/- 0.8 mm (1/32")

Eléctrico:

115 VCA, 60 Hz, 2.5 A, o
 220 VCA, 50 Hz, 5 A

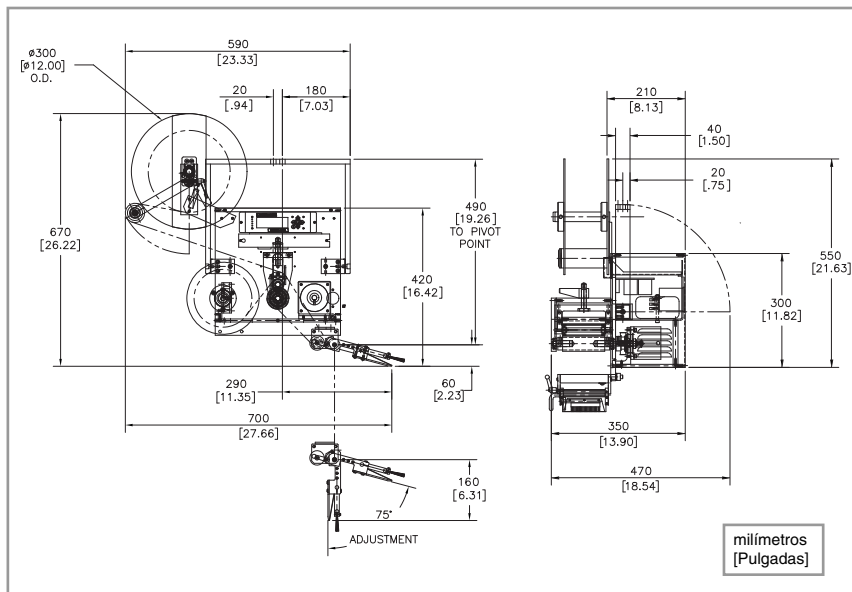
Aire (según sea necesario):

2 cfm a 60-90 psi cuando se usa sobreimpresora

Opciones:

Adaptador de centro de etiquetas de 152 mm (6")
 Paquete codificador para seguimiento de velocidad automática
 Luces indicadoras de 3 colores para "Listo", "Advertencia" y "Falla"
 Actualización de sensor de etiquetas transparente

Llame a la fábrica para conocer opciones adicionales.



Las dimensiones descritas son aproximadas. Consulte a la fábrica si requiere las dimensiones para integración en una línea.

3015-ND Wipe-On Características avanzadas

Panel de control fácil de usar	Multifuncional y fácil de usar para reducir el tiempo de configuración.
Mando de motor de velocidad gradual	Para arranque y paro preciso, mayor confiabilidad, rango más amplio de variabilidad de velocidad y menor mantenimiento.
Control con microprocesador	Las configuraciones repetibles y el monitoreo constante aseguran la operación confiable.
Seguimiento de velocidad automática (ASF)	Las etiquetas se aplican con precisión incluso con cambios extremos de velocidad de la línea del producto.
Configuración de 101.6 o 152.4 mm (4 o 6")	Para manejar un amplio rango de tamaños de etiquetas.
Mayor versatilidad	Aplica etiquetas en la parte superior, lateral o inferior de los productos.
Aplicador por presión	Precisión de alimentación de etiquetas de hasta ± 0.8 mm (1/32").
Configuración	Fácil conversión para uso izquierdo o derecho.



Oficina matriz
 550 Burning Tree Road
 Fullerton, CA 92833 EE.UU.

o 714.449.5155
 f 714.526.0300
 e info@label-aire.com
 w www.label-aire.com

Europa
 Sjøllandsvej 27A
 DK-9500 Hobro, Dinamarca

o +45.9657.0063
 f +45.9657.0064
 e info@label-aire.com
 w www.label-aire.com

Asia
 No. 10, Lane 228, Taisi S. Road
 Longjing Township
 Taichung County 434, Taiwán

o +886.4.2395.5684
 f +886.4.2395.8007
 e info@label-aire.com
 w www.label-aire.com

Distribuido por: