

Modelo 315-NV



315-NV Wipe-On

Aplicador primario

El modelo 315-NV de Label-Aire® facilita y hace rápido el etiquetado, y permite que su negocio sea más rentable.

El aplicador de etiquetas modelo 315-NV Wipe-On cumple con su promesa de velocidad, precisión y fácil uso. Y eso se traduce en menores costos de operación y mayor productividad para su negocio.

El modelo 315-NV de Label-Aire fue diseñado para aplicaciones de etiquetado por barrido por contacto de alta velocidad a una velocidad de aplicación de hasta 38.1 m (1500") de cinta por minuto o hasta 50.8 m (2000") con desenrollado energizado opcional. Sus características avanzadas incluyen compensación de velocidad para mejor precisión en la colocación de etiquetas, un controlador de microprocesador con pantalla digital y piezas ambidiestras. El etiquetado con tiempo de inactividad cero permite la producción continua sin interrupciones costosas. La compensación de etiquetas faltantes evita prácticamente que haya productos sin etiquetar. Además, el nuevo 315-NV viene equipado con un motor de velocidad gradual de doble grupo de placas sin carga extra. El 315-NV no solo puede convertirse para usarse para mano derecha o izquierda, sino que también aplica las etiquetas en la parte superior, en los lados o en la parte inferior del producto con una precisión de hasta +/- 0.8 mm (1/32"). Para complementar la versatilidad de la 315-NV, están disponibles los juegos de conversión de soplado de apisonador (tamp-blow) y soplado de aire (air-blow).

Ponga esta tecnología de sensibilidad a la presión a trabajar para usted todo el día, todos los días. El aplicador de etiquetas modelo 315 Wipe-On está construido según estrictos estándares y diseñado para resistir la operación más exigente.

Para que se comunice con usted un distribuidor autorizado de Label-Aire, visite www.label-aire.com.



Especificaciones del 3115-NV Wipe-On

Dimensiones:

Altura: 843.2 mm (33.2")
 Longitud: 1014.5 mm (39.94")
 Ancho: 637.1 mm (25.08")

Peso:

65.7 kg (145 lb)

Dimensiones estándar de etiquetas:

Ancho máximo de cinta: 181 mm (7.13")
 Ancho mínimo de cinta: 16 mm (0.63")
 Longitud mínima de etiqueta: 13 mm (0.5")

Paquetes de etiquetas:

Rollos estándar de 406 mm (16") de D.E.
 en centros de 76 mm (3") de D.I.
 Enrollado y desenrollado energizado de
 508 mm (20")

Velocidad de alimentación:

Hasta 38.1 m (1500") de cinta por minuto
 Hasta 50.8 (2000") de cinta por minuto con
 enrollado energizado inteligente

Precisión de alimentación de etiquetas:

Hasta +/- 0.8 mm (1/32")

Eléctrico:

115 VCA, 60 Hz, 3 A
 220 VCA, 50 Hz opcional

Aire (según sea necesario):

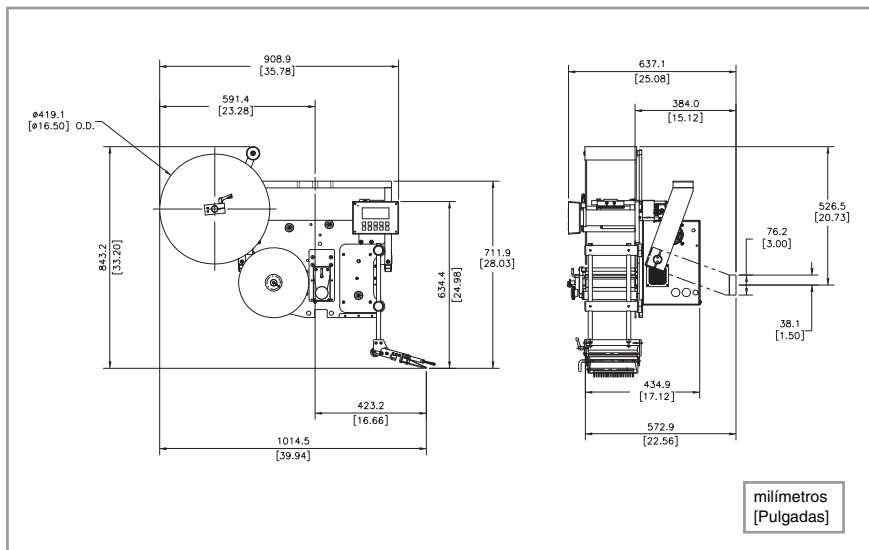
2 cfm a 60-90 psi cuando se usa
 sobreimpresora

Opciones:

Enrollado energizado inteligente
 de 254 mm (10")
 Desenrollado y enrollado inteligente
 de 508 mm (20")
 Adaptador de centro de etiquetas
 de 152 mm (6")
 Paquete codificador para seguimiento
 de velocidad automática
 Señales estroboscópicas para "nivel bajo
 de etiquetas" y "sin etiquetas"
 Actualización de sensor de etiquetas
 transparente
 Sobreimpresora de
 estampado térmico
 Brazos de montaje inclinables para pantalla
 Soporte modelo 2700 T-Base

**Llame a la fábrica para conocer
 opciones adicionales.**

**Solo para aplicaciones de 105 mm
 (4.13") de ancho*



Las dimensiones descritas son aproximadas. Consulte a la fábrica si requiere las dimensiones para integración en una línea.

3115-NV Wipe-On Características avanzadas

Configuración automática	Incluye múltiples páginas de etiquetas programables para cambios fáciles a diferentes tamaños de etiquetas.
Mando de motor de velocidad gradual	Para arranque y paro preciso, mayor confiabilidad, rango más amplio de variabilidad de velocidad y menor mantenimiento.
Pantalla digital R3	Seleccione entre cinco idiomas (inglés, francés, alemán, italiano y español), configuraciones locales o CE (europeas), presentación de unidades métricas y estándar, y mensajes de alarmas detallados. Puede girar 360° en intervalos de 90°.
Seguimiento de velocidad automática (ASF)	Las etiquetas se aplican con precisión incluso con cambios extremos de velocidad de la línea del producto.
Enrollado opcional de acción rápida	Permite remoción fácil de la película de residuo.
Enrollado energizado inteligente opcional	Para control dinámico de la tensión de la cinta.
Aplicador de barrido por contacto	Se adapta fácilmente para uso por apisonado por aire o barrido por contacto.



Oficina matriz

550 Burning Tree Road
 Fullerton, CA 92833 EE.UU.

o 714.449.5155
 f 714.526.0300
 e info@label-aire.com
 w www.label-aire.com

Europa

Sjællandsvej 27A
 DK-9500 Hobro, Dinamarca

o +45.9657.0063
 f +45.9657.0064
 e info@label-aire.com
 w www.label-aire.com

Asia

No. 10, Lane 228, Taisi S. Road
 Longjing Township
 Taichung County 434, Taiwán

o +886.4.2395.5684
 f +886.4.2395.8007
 e info@label-aire.com
 w www.label-aire.com

Distribuido por:

